

๓.๓ ความเชื่อมโยงยุทธศาสตร์การพัฒนาระดับจังหวัดกับยุทธศาสตร์การพัฒนาระดับเทศบาลตำบลบ้านเหลื่อม  
 โครงสร้างเชื่อมโยงแผนยุทธศาสตร์การพัฒนาระดับเทศบาลตำบลบ้านเหลื่อม (พ.ศ. ๒๕๖๑ - ๒๕๖๔)

แบบ ยท.

ยุทธศาสตร์ชาติ ๒๐ ปี (มี ๖ ยุทธ)

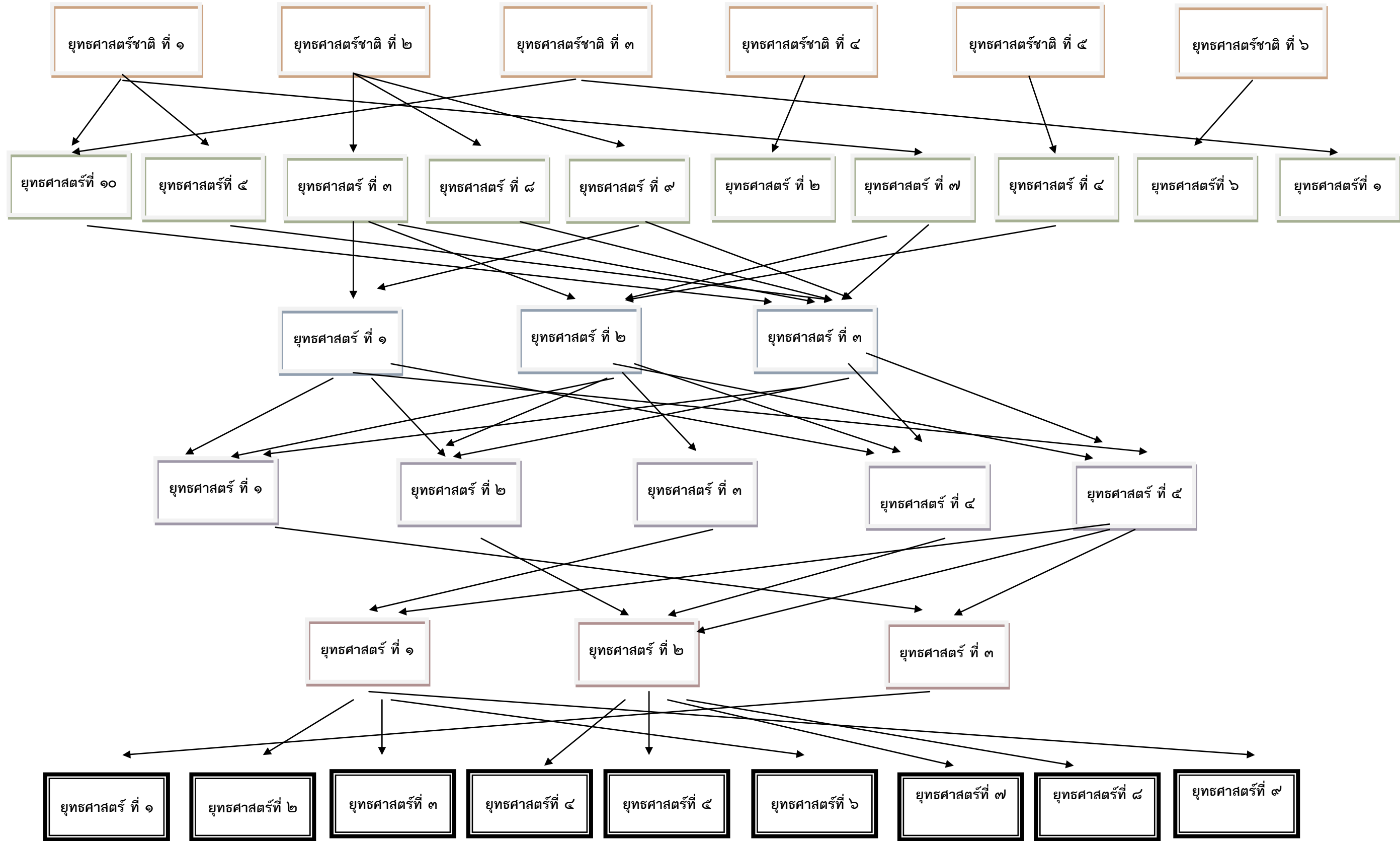
แผนพัฒนาเศรษฐกิจฉบับที่ ๑๒ (มี ๑๐ ยุทธ)

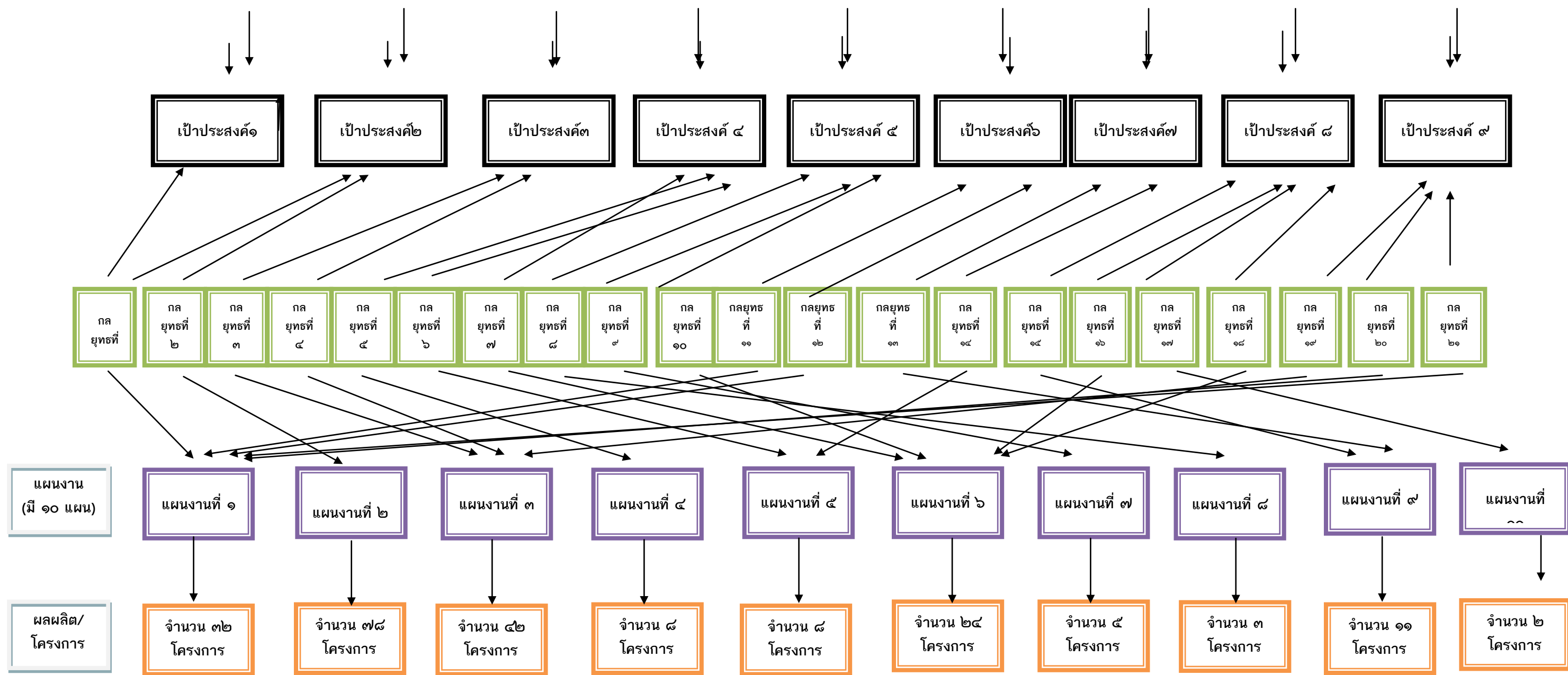
ยุทธศาสตร์กลุ่มจังหวัด (มี ๓ ยุทธ)

ยุทธศาสตร์จังหวัด (มี ๕ ยุทธ)

ยุทธศาสตร์การพัฒนาระดับอปท. ในเขตจังหวัด (มี ๓ ยุทธ)

ยุทธศาสตร์การพัฒนาอปท. (มี ๙ ยุทธ)





แผนงาน  
(มี ๑๐ แผน)

ผลผลิต/  
โครงการ

- - แผนงานที่ ๑
  - แผนงานที่ ๒
  - แผนงานที่ ๓
  - แผนงานที่ ๔
  - แผนงานที่ ๕
  - แผนงานที่ ๖
  - แผนงานที่ ๗
  - แผนงานที่ ๘
  - แผนงานที่ ๙
  - แผนงานที่ ...
- 
- - จำนวน ๓๒  
โครงการ
  - จำนวน ๗๘  
โครงการ
  - จำนวน ๔๒  
โครงการ
  - จำนวน ๘  
โครงการ
  - จำนวน ๘  
โครงการ
  - จำนวน ๒๔  
โครงการ
  - จำนวน ๕  
โครงการ
  - จำนวน ๓  
โครงการ
  - จำนวน ๑๑  
โครงการ
  - จำนวน ๒  
โครงการ