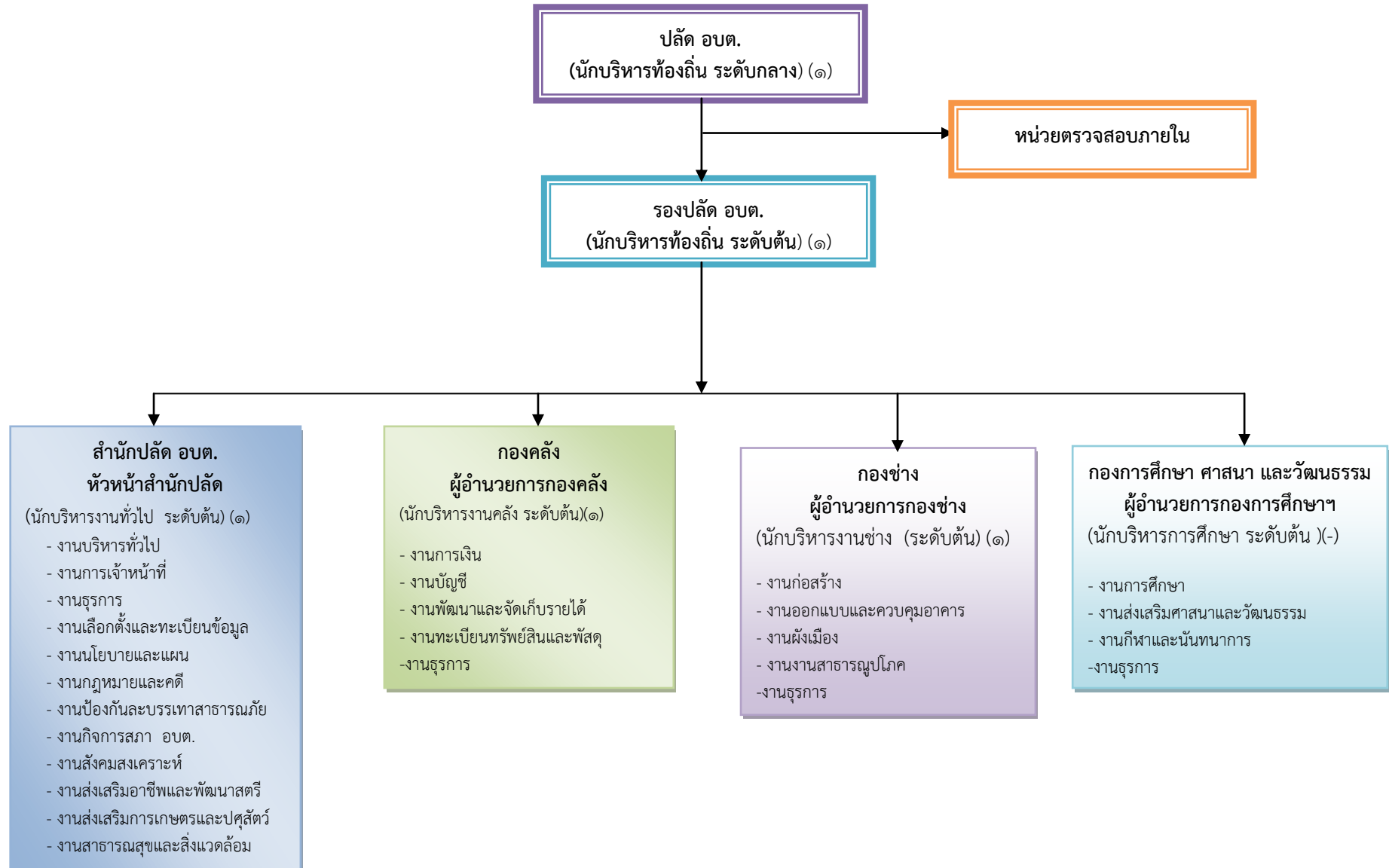
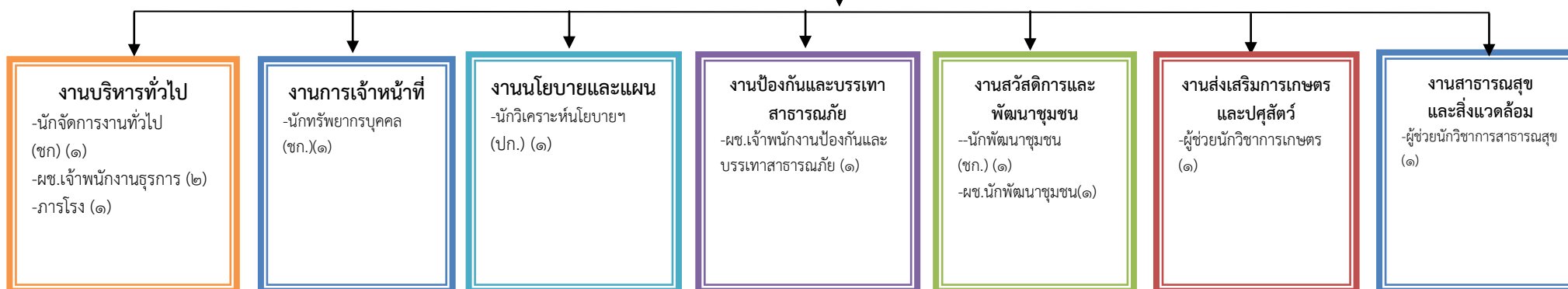


## ๑๐. แผนภูมิโครงสร้างการแบ่งส่วนราชการตามแผนอัตรากำลัง ๓ ปี



## โครงสร้างสำนักงานปลัด อบต.

หัวหน้าสำนักงานปลัด อบต.  
(นักบริหารงานทั่วไป ระดับต้น) (๑)



ระดับ	อำนวยการท้องถิ่น			วิชาการ			ทั่วไป			ลูกจ้างประจำ	พนักงานจ้าง		รวม
	ต้น	กลาง	สูง	ปฏิบัติการ	ชำนาญการ	ชำนาญการพิเศษ	ปฏิบัติงาน	ชำนาญงาน	อาวุโส		ภารกิจ	ทั่วไป	
จำนวน	๑	-	-	๑	๓	-	-	-	-	-	๗	-	๑๒

# โครงสร้างองค์กร

ผู้อำนวยการองค์กร  
(นักบริหารงานคลัง ระดับต้น) (๑)

**งานการเงิน**  
-นักวิชาการเงินและบัญชี  
(ปก./ชก. (-)  
-ลูกจ้างประจำ(เจ้าพนักงานธุรการ ปง.) (๑)

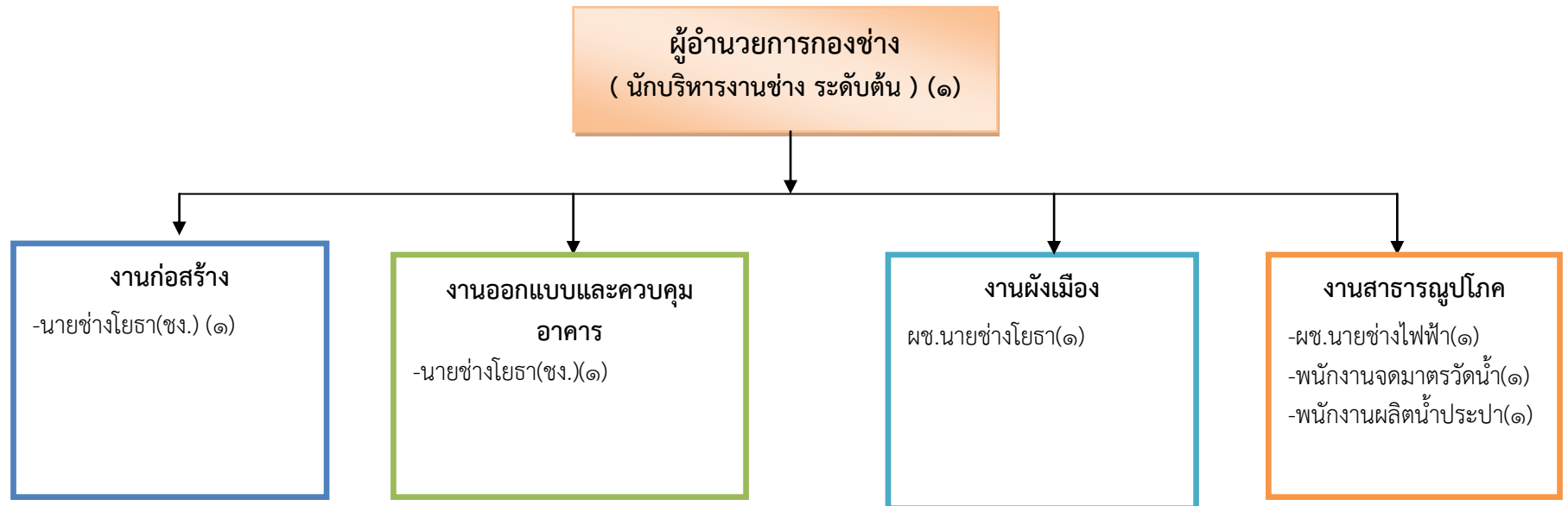
**งานบัญชี**  
-ผ.ช.นักวิชาการเงินและบัญชี  
(๑)

**งานพัฒนาและจัดเก็บรายได้**  
-นักวิชาการจัดเก็บรายได้(ชก.) (๑)  
-ผ.ช.เจ้าพนักงานจัดเก็บรายได้(๑)

**งานทะเบียนทรัพย์สินและพัสดุ**  
-นักวิชาการพัสดุ(ชก.) (๑)  
- ผู้ช่วยนักจัดการงานทั่วไป(๑)

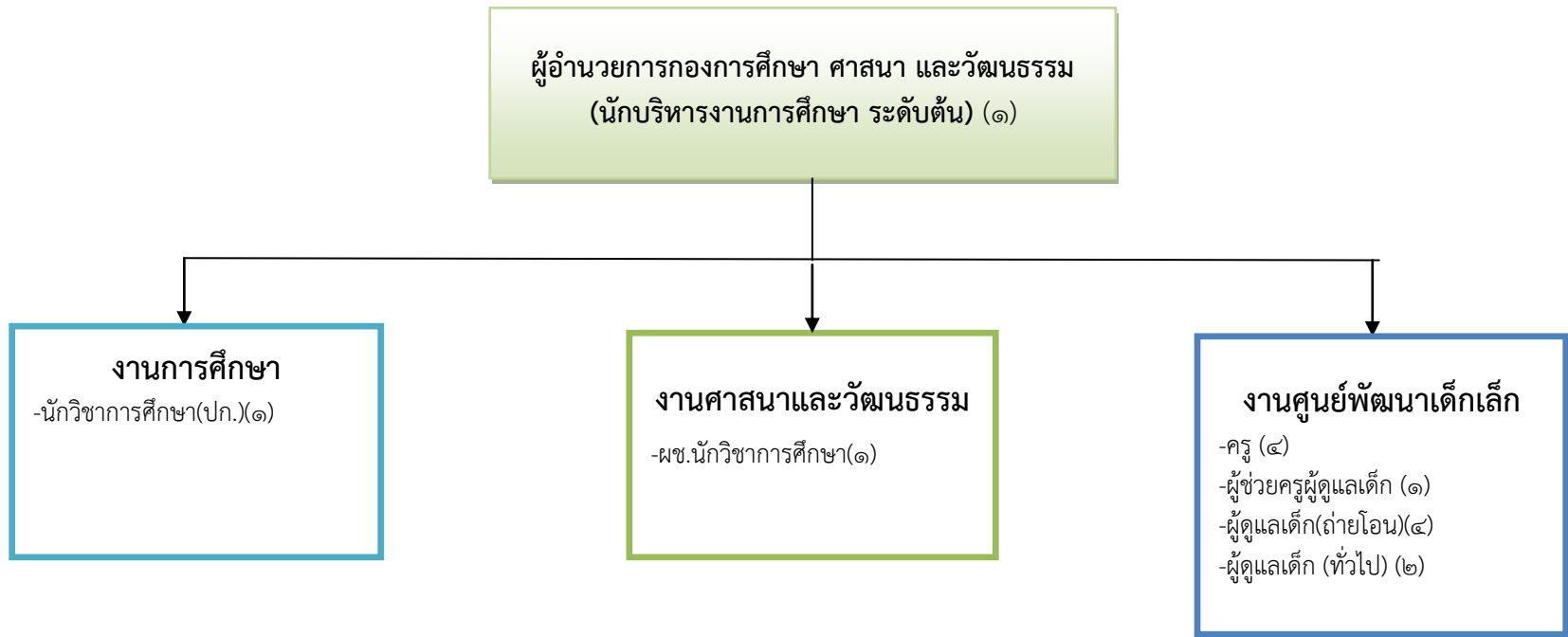
ระดับ	อำนวยการท้องถิ่น			วิชาการ			ทั่วไป			ลูกจ้างประจำ	พนักงานจ้าง		รวม
	ต้น	กลาง	สูง	ปฏิบัติการ	ชำนาญการ	ชำนาญการพิเศษ	ปฏิบัติงาน	ชำนาญงาน	อาวุโส		ภารกิจ	ทั่วไป	
จำนวน	๑			๑	๒		-	-	-	๑	๓		๗

# โครงสร้างกองช่าง



ระดับ	อำนวยการท้องถิ่น			วิชาการ			ทั่วไป			ลูกจ้างประจำ	พนักงานจ้าง		รวม
	ต้น	กลาง	สูง	ปฏิบัติการ	ชำนาญการ	ชำนาญการพิเศษ	ปฏิบัติงาน	ชำนาญงาน	อาวุโส		ภารกิจ	ทั่วไป	
จำนวน	๑			-	-		-	๒	-	-	๒	๒	๗

# โครงสร้าง กองการศึกษา ศาสนา และวัฒนธรรม



ระดับ	อำนวยการท้องถิ่น			วิชาการ			ทั่วไป			ครู	พนักงานจ้าง		รวม
	ต้น	กลาง	สูง	ปฏิบัติการ	ชำนาญการ	ชำนาญการพิเศษ	ปฏิบัติงาน	ชำนาญงาน	อาวุโส		ภารกิจ	ทั่วไป	
จำนวน	๑	-	-	๑	-	-	-	-	-	๔	๕	๒	๑๔

