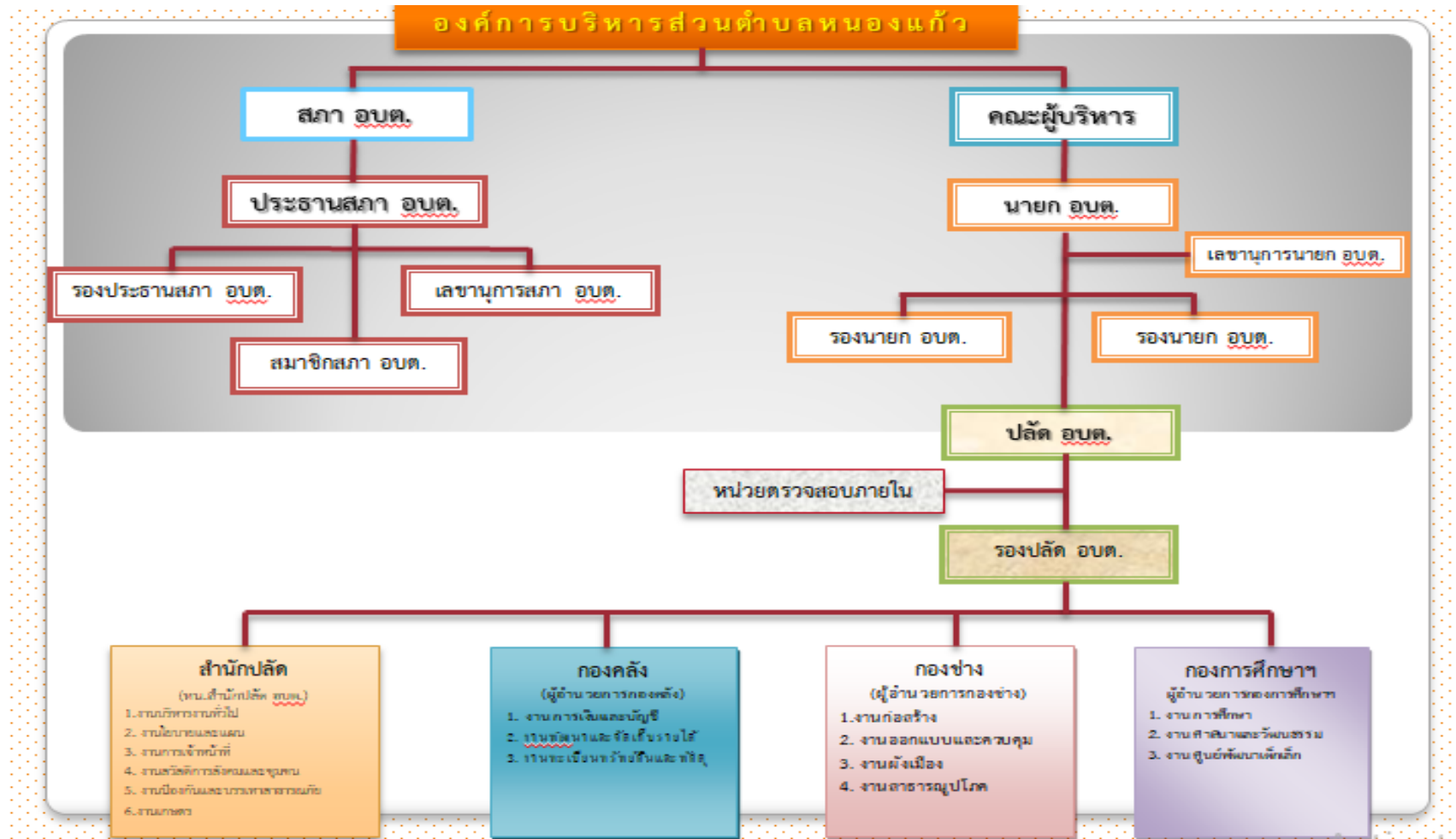
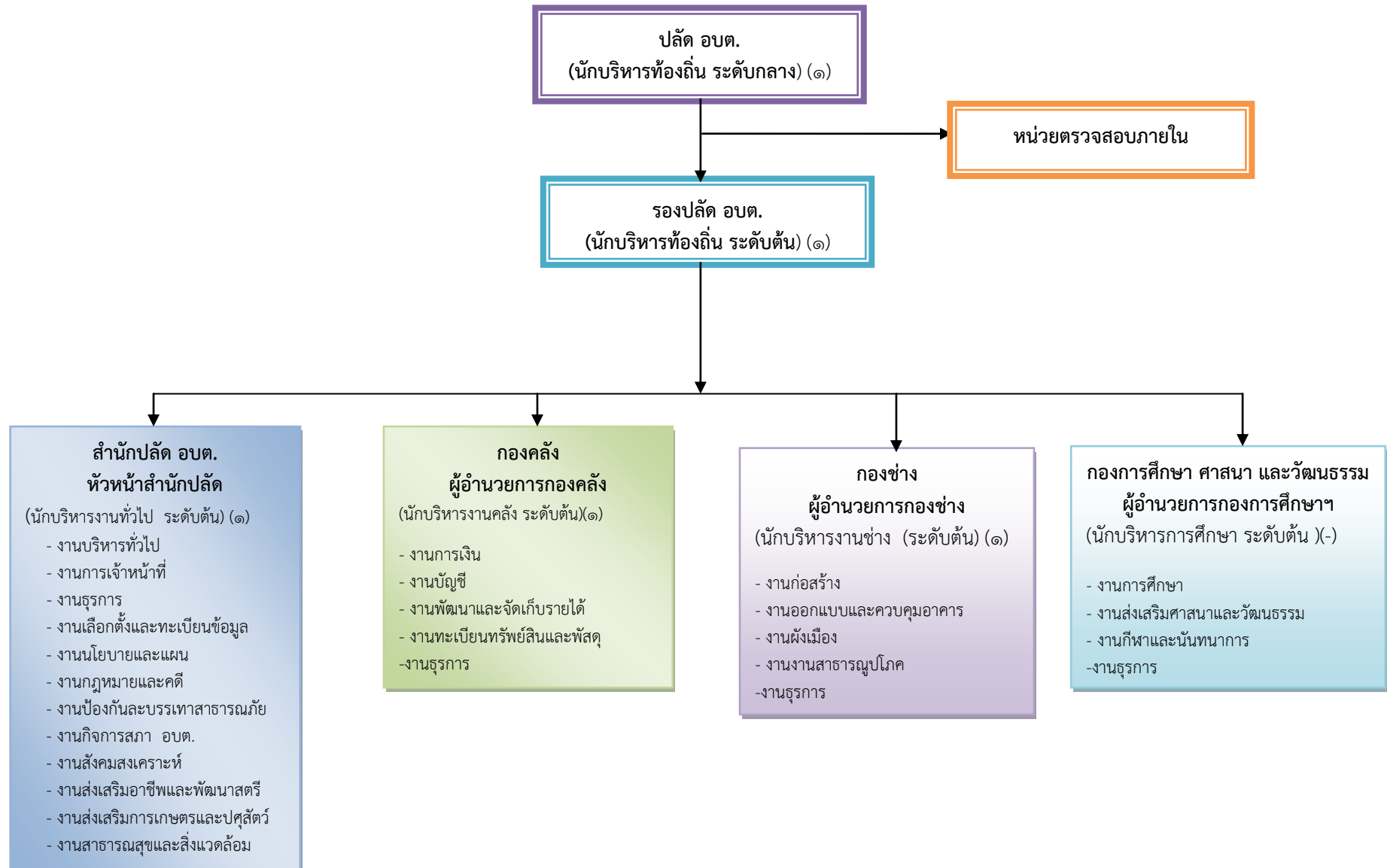


๑๐. แผนภูมิโครงสร้างการแบ่งส่วนราชการขององค์การบริหารส่วนตำบลหนองแก้ว

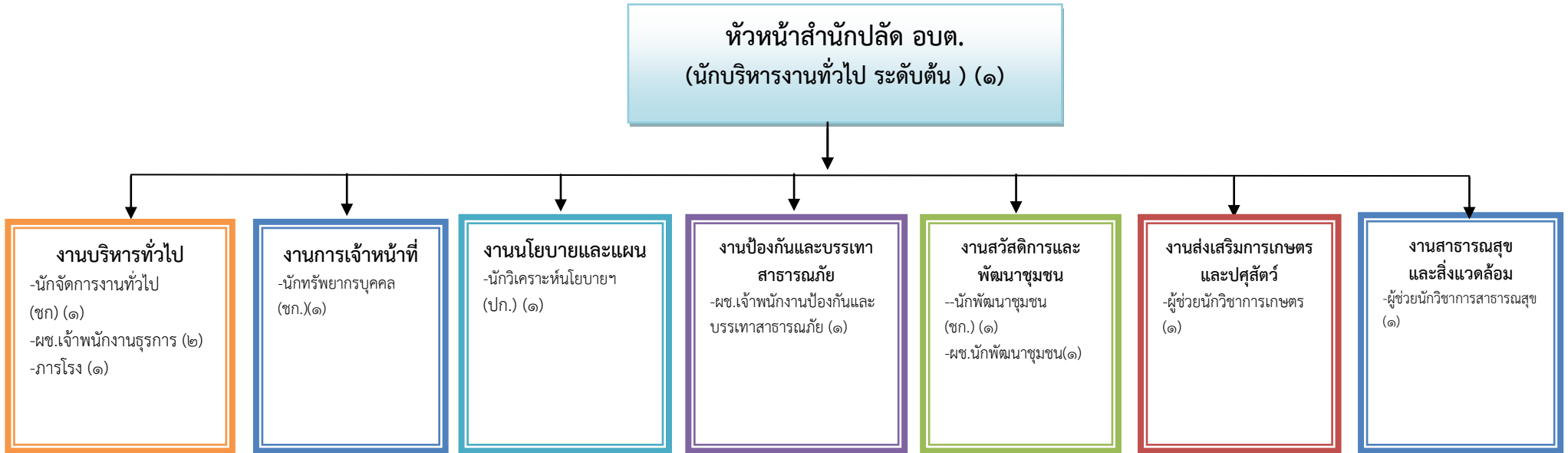
โครงสร้างฝ่ายการเมืองและฝ่ายข้าราชการประจำ



โครงสร้างการแบ่งส่วนราชการ



โครงสร้างสำนักงานปลัด อบต.



| ระดับ | อำนวยการท้องถิ่น | | | วิชาการ | | | ทั่วไป | | | ลูกจ้างประจำ | พนักงานจ้าง | | รวม |
|-------|------------------|------|-----|------------|----------|---------------|------------|----------|--------|--------------|-------------|--------|-----|
| | ต้น | กลาง | สูง | ปฏิบัติการ | ชำนาญการ | ชำนาญการพิเศษ | ปฏิบัติงาน | ชำนาญงาน | อาวุโส | | ภารกิจ | ทั่วไป | |
| จำนวน | ๑ | - | - | ๑ | ๓ | - | - | - | - | - | ๗ | - | ๑๒ |

โครงสร้างองค์กร

ผู้อำนวยการองค์กร
(นักบริหารงานคลัง ระดับต้น) (๑)

งานการเงิน
-นักวิชาการเงินและบัญชี
(ปก./ชก. (-)
-ลูกจ้างประจำ(เจ้าพนักงานธุรการ ปง.) (๑)

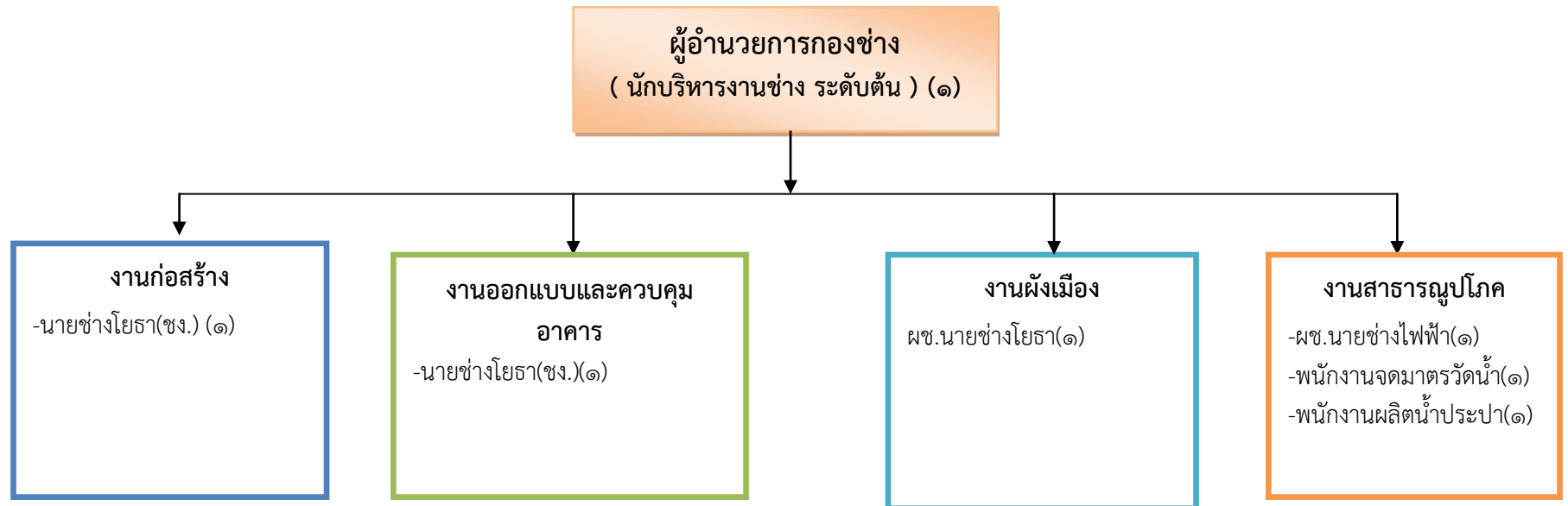
งานบัญชี
-ผ.ช.นักวิชาการเงินและบัญชี
(๑)

งานพัฒนาและจัดเก็บรายได้
-นักวิชาการจัดเก็บรายได้(ชก.) (๑)
-ผ.ช.เจ้าพนักงานจัดเก็บรายได้(๑)

งานทะเบียนทรัพย์สินและพัสดุ
-นักวิชาการพัสดุ(ชก.) (๑)
- ผู้ช่วยนักจัดการงานทั่วไป(๑)

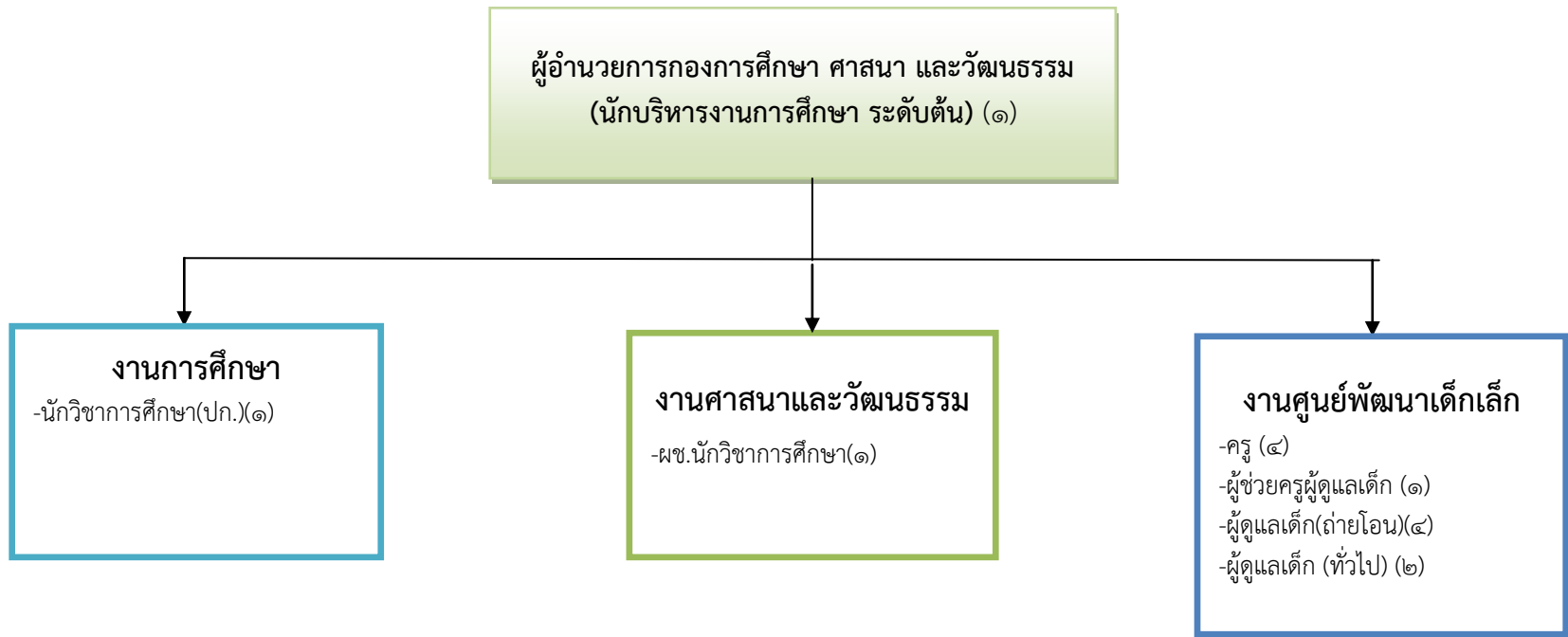
| ระดับ | อำนวยการท้องถิ่น | | | วิชาการ | | | ทั่วไป | | | ลูกจ้างประจำ | พนักงานจ้าง | | รวม |
|-------|------------------|------|-----|------------|----------|---------------|------------|----------|--------|--------------|-------------|--------|-----|
| | ต้น | กลาง | สูง | ปฏิบัติการ | ชำนาญการ | ชำนาญการพิเศษ | ปฏิบัติงาน | ชำนาญงาน | อาวุโส | | ภารกิจ | ทั่วไป | |
| จำนวน | ๑ | | | ๑ | ๒ | | - | - | - | ๑ | ๓ | | ๗ |

โครงสร้างกองช่าง



| ระดับ | อำนวยการท้องถิ่น | | | วิชาการ | | | ทั่วไป | | | ลูกจ้างประจำ | พนักงานจ้าง | | รวม |
|-------|------------------|------|-----|------------|----------|---------------|------------|----------|--------|--------------|-------------|--------|-----|
| | ต้น | กลาง | สูง | ปฏิบัติการ | ชำนาญการ | ชำนาญการพิเศษ | ปฏิบัติงาน | ชำนาญงาน | อาวุโส | | ภารกิจ | ทั่วไป | |
| จำนวน | ๑ | | | - | - | | - | ๒ | - | - | ๒ | ๒ | ๗ |

โครงสร้าง กองการศึกษา ศาสนา และวัฒนธรรม



| ระดับ | อำนวยการท้องถิ่น | | | วิชาการ | | | ทั่วไป | | | ครู | พนักงานจ้าง | | รวม |
|-------|------------------|------|-----|------------|----------|---------------|------------|----------|--------|-----|-------------|--------|-----|
| | ต้น | กลาง | สูง | ปฏิบัติการ | ชำนาญการ | ชำนาญการพิเศษ | ปฏิบัติงาน | ชำนาญงาน | อาวุโส | | ภารกิจ | ทั่วไป | |
| จำนวน | ๑ | - | - | ๑ | - | - | - | - | - | ๔ | ๕ | ๒ | ๑๔ |

