



โครงสร้างการแบ่งส่วนราชการ องค์การบริหารส่วนตำบลหนองแก้ว อำเภอกันทรารมย์ จังหวัดศรีสะเกษ

องค์การบริหารส่วนตำบลหนองแก้ว

ฝ่ายสภาองค์การบริหารส่วนตำบลหนองแก้ว

ประธานสภา อบต.

รองประธานสภา อบต.

เลขานุการสภา

สมาชิกสภา อบต.

ฝ่ายบริหารองค์การบริหารส่วนตำบลหนองแก้ว

นายก อบต.

เลขานุการนายก อบต.

รองนายก อบต.
กำกับ/ดูแล อำนวยการโครงสร้างพื้นฐาน

รองนายก อบต.
กำกับ/ดูแล ด้านการบริหารศึกษา

ปลัด อบต.
(นักบริหารงานท้องถิ่น ระดับกลาง)

รองปลัด อบต.
(นักบริหารงานท้องถิ่น ระดับต้น)
(ตำแหน่งว่าง)

หน่วยตรวจสอบภายใน

- งานจัดทำแผนตรวจสอบ
- งานตรวจสอบความถูกต้องและเชื่อถือได้ของเอกสารการเงินและบัญชี เอกสารการเบิกจ่ายทุกประเภท
- งานตรวจสอบการสรรหาพัสดุและทรัพย์สิน
- งานตรวจสอบการทำประโยชน์จากทรัพย์สิน

สำนักปลัด
หัวหน้าสำนักปลัด
(นักบริหารงานทั่วไป ระดับต้น)

- งานบริหารทั่วไป
- งานนโยบายและแผน
- งานนิติการ
- งานกิจการสภา
- งานทะเบียนพาณิชย์
- งานการเจ้าหน้าที่
- งานสวัสดิการและสังคมสงเคราะห์
- งานส่งเสริมการเกษตรและปศุสัตว์
- งานสาธารณสุขและสิ่งแวดล้อม

กองคลัง

ผู้อำนวยการกองคลัง
(นักบริหารงานคลัง ระดับต้น)

- งานการเงิน
- งานบัญชี
- งานพัฒนาและจัดเก็บรายได้
- งานพัสดุและทรัพย์สิน
- งานธุรการ

กองช่าง

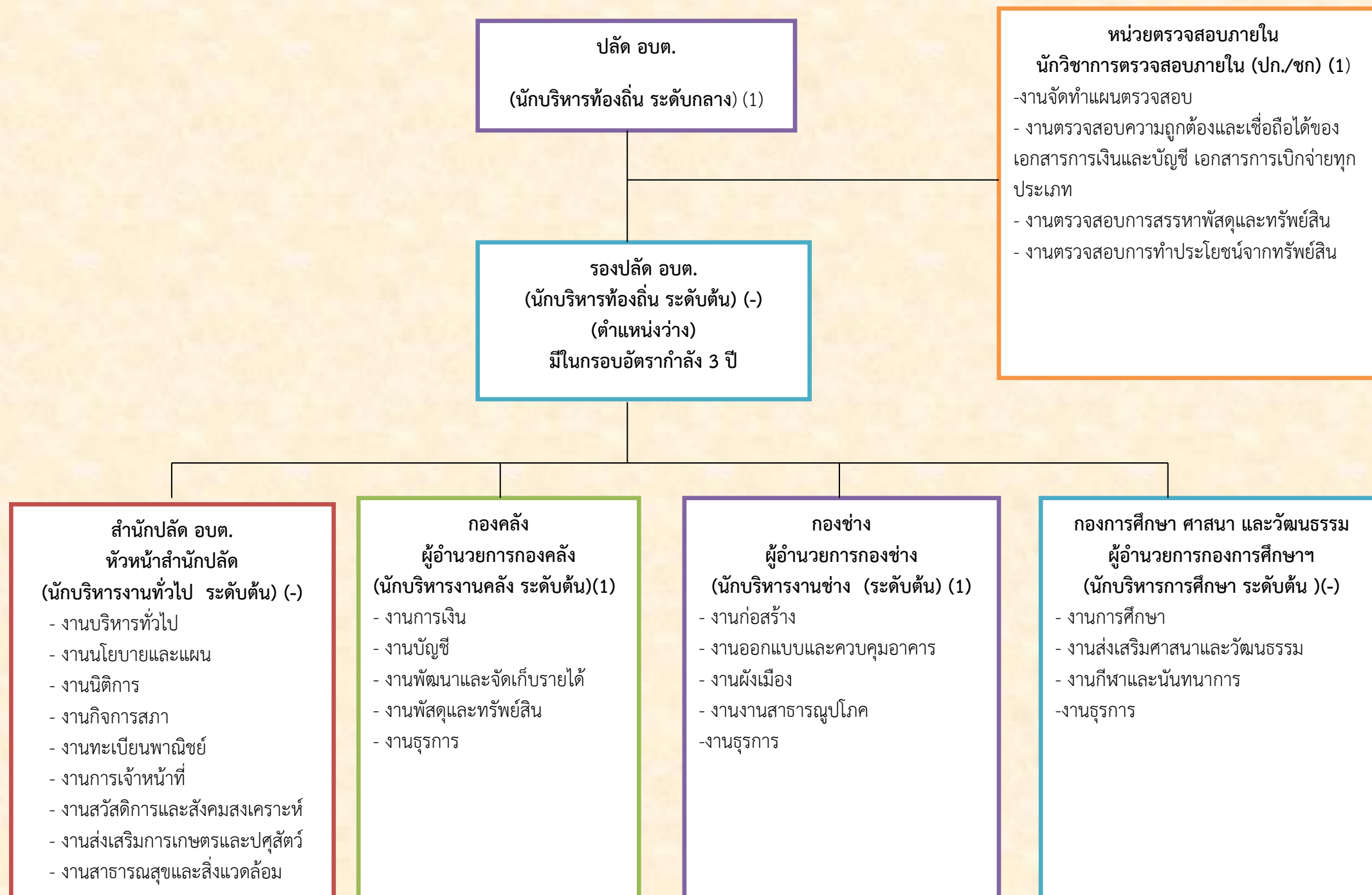
ผู้อำนวยการกองช่าง
(นักบริหารงานช่าง ระดับต้น)

- งานก่อสร้าง
- งานออกแบบและควบคุมอาคาร
- งานผังเมือง
- งานงานสาธารณูปโภค
- งานธุรการ

กองการศึกษา ศาสนา และวัฒนธรรม
ผู้อำนวยการกองการศึกษาฯ
(นักบริหารการศึกษา ระดับต้น)

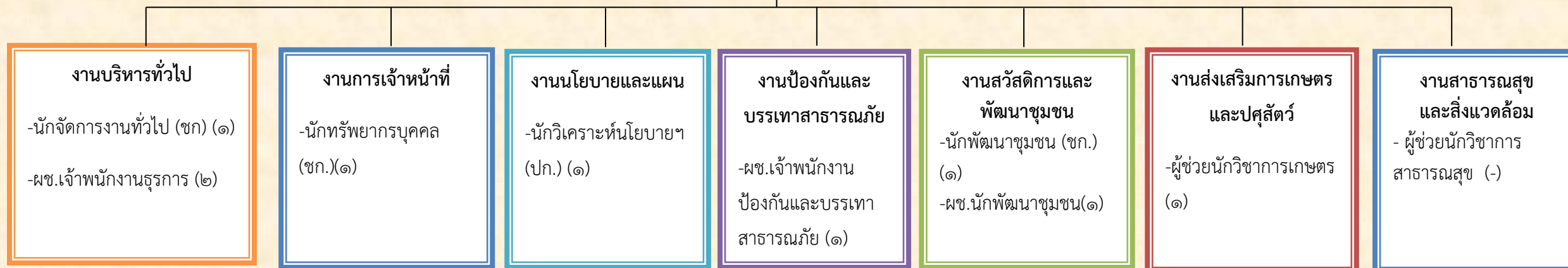
- งานการศึกษา
- งานส่งเสริมศาสนาและวัฒนธรรม
- งานกีฬาและนันทนาการ
- งานธุรการ

แผนภูมิโครงสร้างการแบ่งส่วนราชการตามแผนอัตรากำลัง ๓ ปี



โครงสร้างสำนักปลัด อบต.

หัวหน้าสำนักปลัด อบต.
(นักบริหารงานทั่วไป ระดับต้น) (-)



ระดับ	อำนวยการท้องถิ่น			วิชาการ			ทั่วไป			ลูกจ้างประจำ	พนักงานจ้าง		รวม
	ต้น	กลาง	สูง	ปฏิบัติการ	ชำนาญการ	ชำนาญการพิเศษ	ปฏิบัติงาน	ชำนาญงาน	อาวุโส		ภารกิจ	ทั่วไป	
จำนวน	-	-	-	๑	๓	-	--	--	-	-	๕	-	๑๐

โครงสร้างองค์กร

ผู้อำนวยการองค์กร

(นักบริหารงานคลัง ระดับต้น) (๑)

งานการเงิน

- นักวิชาการเงินและบัญชี (ปก.) (๑)
- เจ้าพนักงานธุรการ ปง.(๑)
- ผู้ช่วยนักจัดการงานทั่วไป(๑)

งานบัญชี

- ผช.นักวิชาการเงินและบัญชี (๑)

งานพัฒนาและจัดเก็บรายได้

- นักวิชาการจัดเก็บรายได้(ชก.) (๑)
- ผช.เจ้าพนักงานจัดเก็บรายได้(๑)

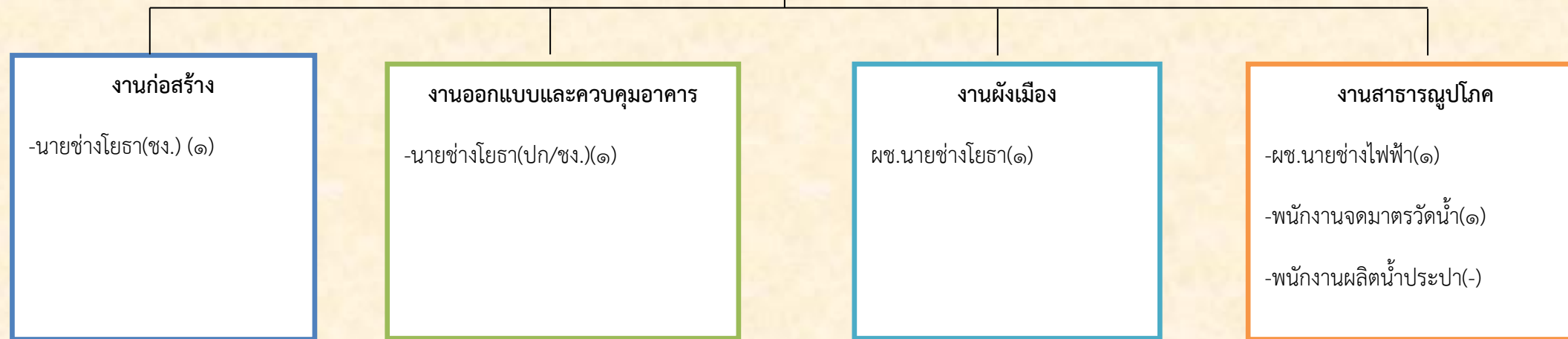
งานทะเบียนทรัพย์สินและพัสดุ

- นักวิชาการพัสดุ(ชก.) (๑)

ระดับ	อำนาจการท้องถิ่น			วิชาการ			ทั่วไป			ลูกจ้างประจำ	พนักงานจ้าง		รวม
	ต้น	กลาง	สูง	ปฏิบัติการ	ชำนาญการ	ชำนาญการพิเศษ	ปฏิบัติงาน	ชำนาญงาน	อาวุโส		ภารกิจ	ทั่วไป	
จำนวน	๑	-	-	๑	๒	-	-	-	-	๑	๓	-	๗

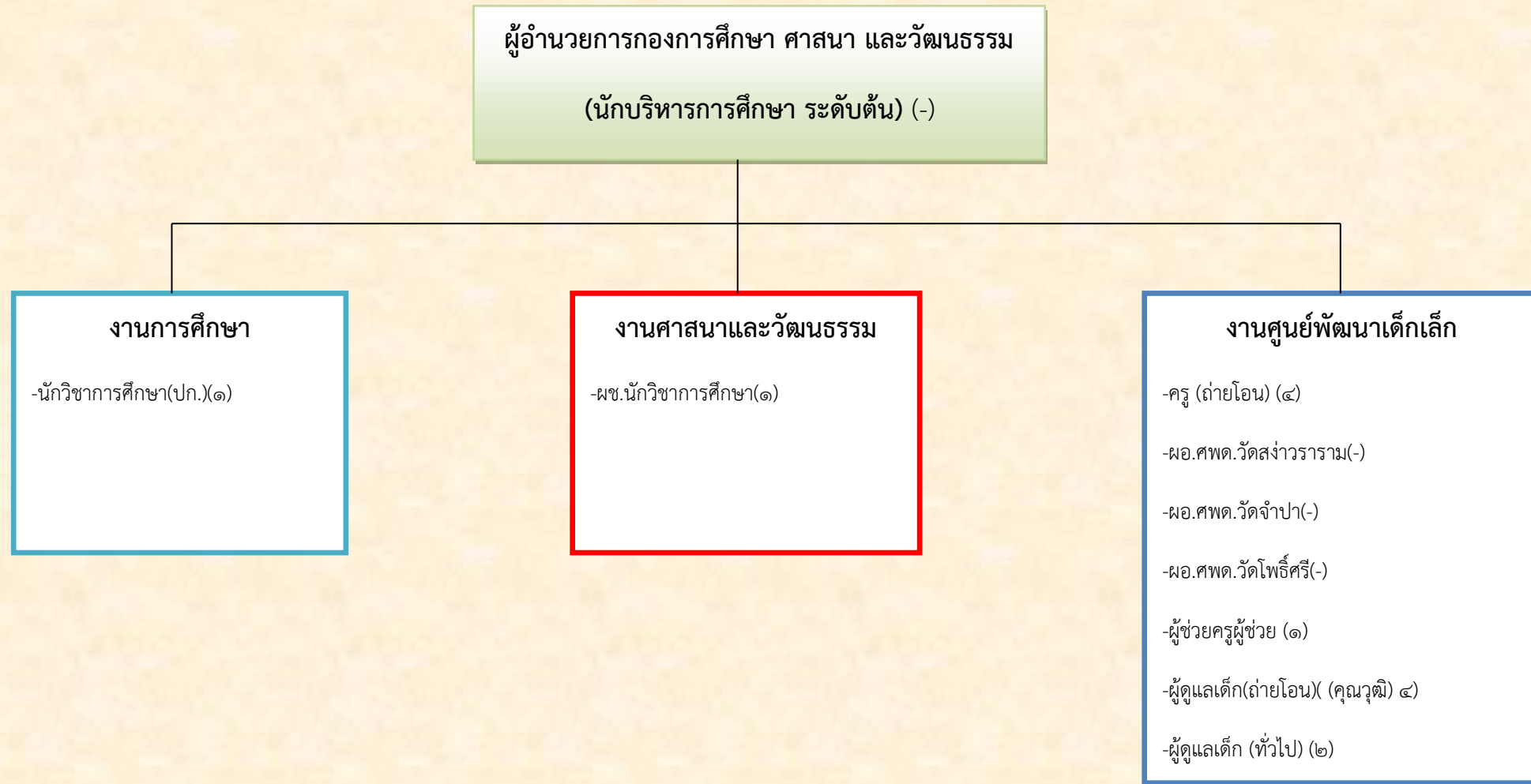
โครงสร้างกองช่าง

ผู้อำนวยการกองช่าง
(นักบริหารการศึกษา ระดับต้น) (๑)



ระดับ	อำนวยการท้องถิ่น			วิชาการ			ทั่วไป			ลูกจ้างประจำ	พนักงานจ้าง		รวม
	ต้น	กลาง	สูง	ปฏิบัติการ	ชำนาญการ	ชำนาญการพิเศษ	ปฏิบัติงาน	ชำนาญงาน	อาวุโส		ภารกิจ	ทั่วไป	
จำนวน	๑	-	-	-	-	-	๑	๑	-	-	๒	๒	๗

โครงสร้าง กองการศึกษา ศาสนา และวัฒนธรรม



ระดับ	อำนาจการท้องถิ่น			วิชาการ			ทั่วไป			ครู	พนักงานจ้าง		รวม
	ต้น	กลาง	สูง	ปฏิบัติการ	ชำนาญการ	ชำนาญการพิเศษ	ปฏิบัติงาน	ชำนาญงาน	อาวุโส		ภารกิจ	ทั่วไป	
จำนวน	๑	-	-	-	๑	-	-	-	-	๔	๕	๒	๑๔

